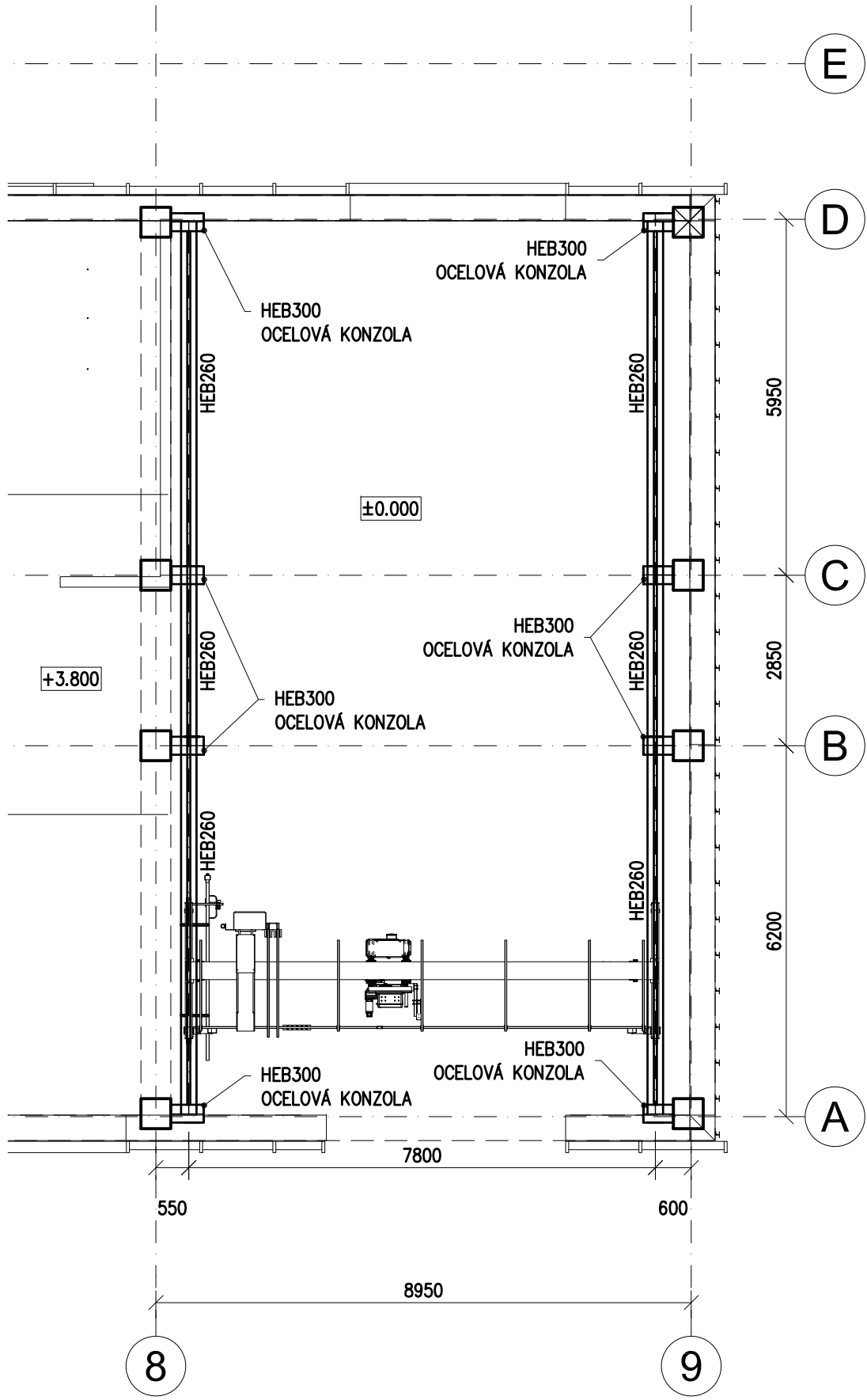


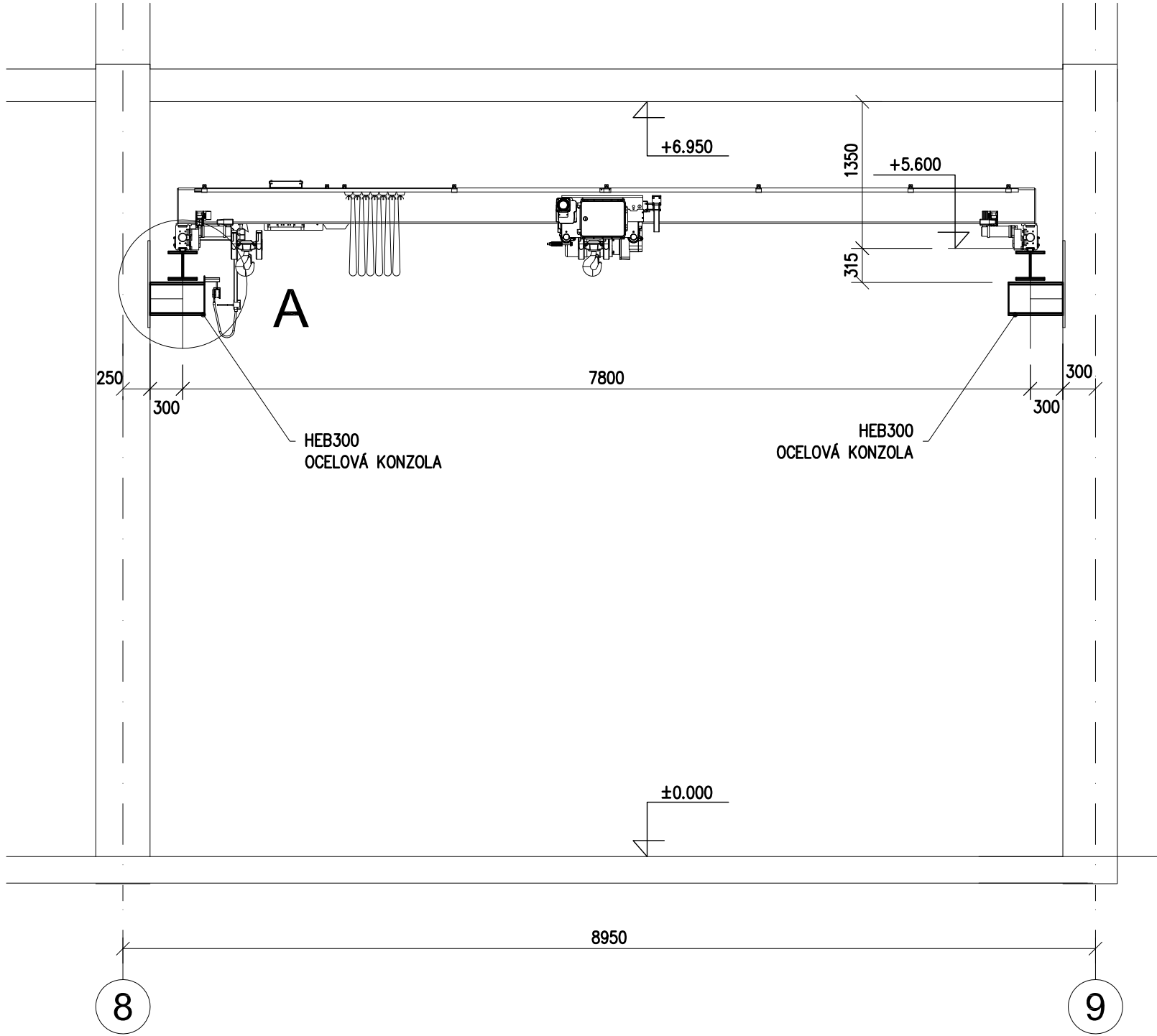
PŮDORYS

1 : 100



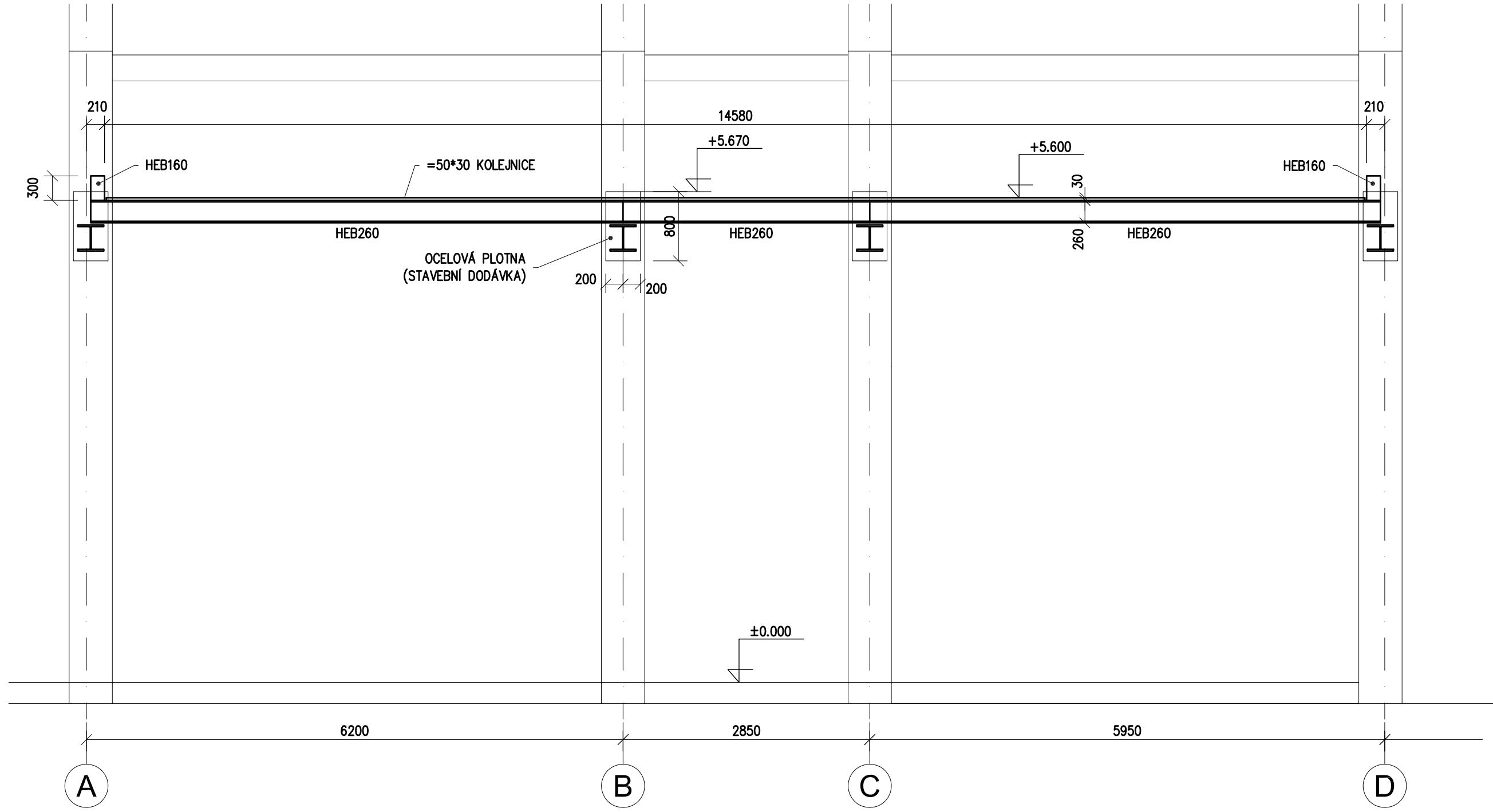
1 - 1

1 : 50



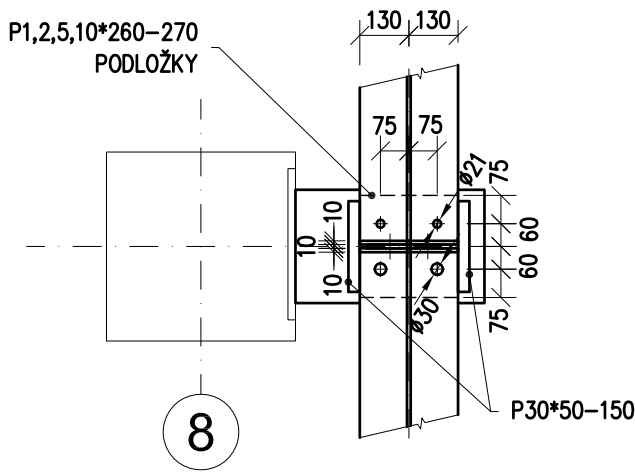
2 - 2

1 : 50



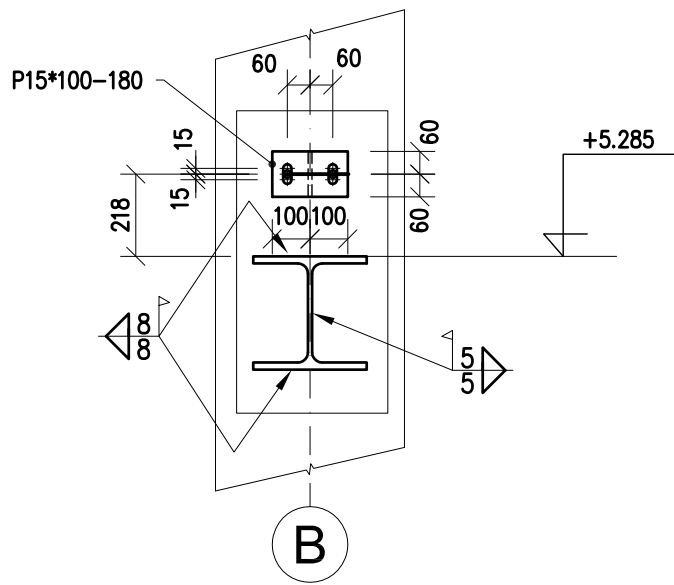
3 - 3  
NOSNÍK DRÁHY

1 : 20



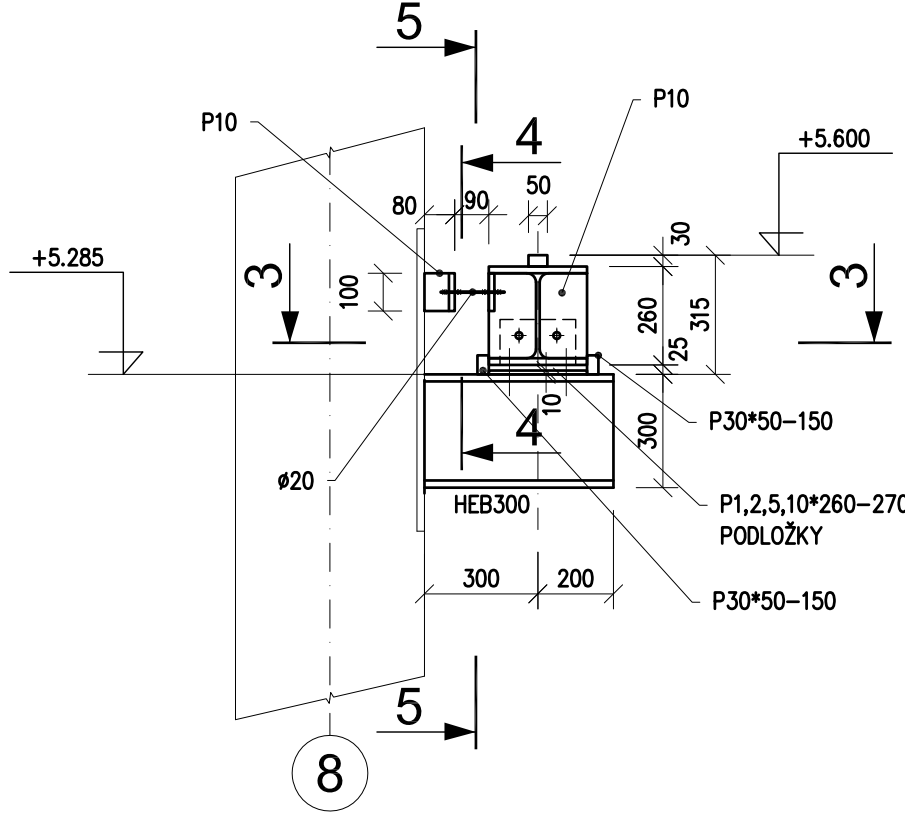
4 - 4

1 : 20

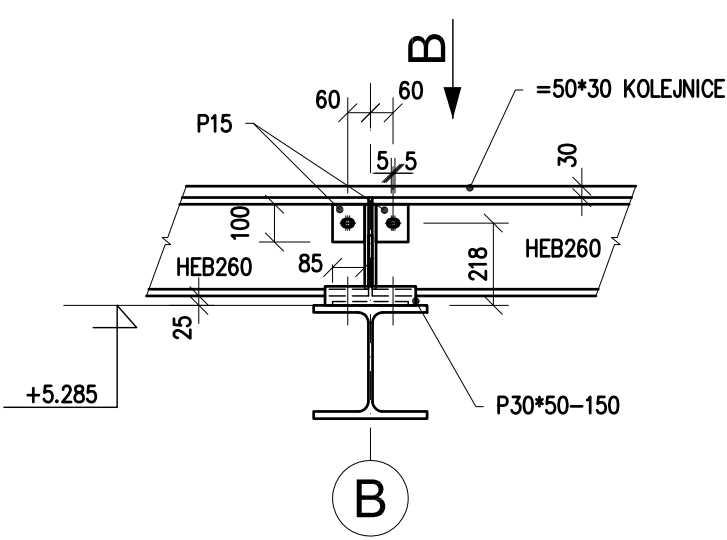


DETAIL A

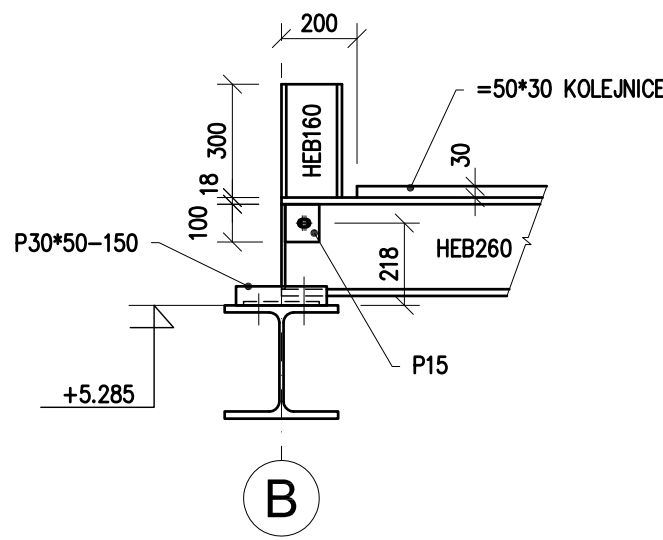
1 : 20



VNITŘNÍ KONZOLA

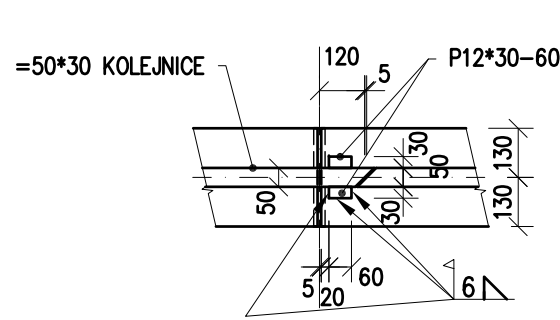


KRAJNÍ KONZOLA



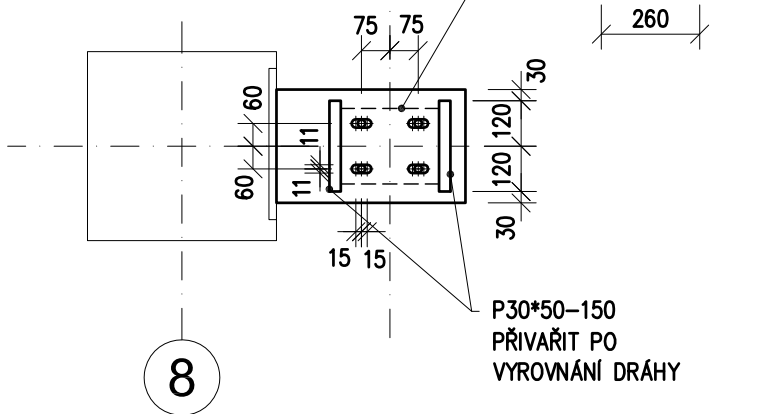
POHLED B

1 : 20



3 - 3  
KONZOLA

1 : 20



POZNÁMKA:

POUŽITÝ MATERIÁL : S235  
VÝROBNÍ KATEGORIE DLE ČSN EN 1090-2 - PC2  
TRÍDA PROVEDENÍ DLE ČSN EN 1090-2 - EXC3

PŘED ZPRACOVÁNÍM DÍLENSKÉ DOKUMENTACE MUSÍ PROJEKTANT OCELOVÉ KONSTRUKCE  
OVĚŘIT, ZDA NAVRŽENÁ OK JERÁBOVÉ DRÁHY VYHOVUJE NA ÚČINKY OD VYSOUTĚŽENÉHO  
JERÁBU.

± 0.000 = 268,75 m n. m. Bpv

TABULKA ZMĚN			
ZMĚNA	POPS ZMĚNY	DATUM	VYPRACOVAL
ZMĚNA	POPS ZMĚNY	DATUM	VYPRACOVAL
ZMĚNA	POPS ZMĚNY	DATUM	VYPRACOVAL
NAZEV STAVBY			
Centrum Energetických a Environmentálních Technologí - Explorer (CEETe)			
Projektová dokumentace pro vydání stavebního povolení			
HLAVNÍ PROJEKTANT Ing. Martin ČESLÁR	ARCHITEKT Ing. arch. Martin Chválek, MBA	PROJEKTANT Ing. Ernest Jeřábek	VYPRACOVAL Ing. Ernest Jeřábek
OBJEDNATEL Vysoká škola báňská - Technická univerzita Ostrava	ČÍSLO IČO: 619 89 100	STUPEŇ DPS	DATUM duben 2020
STAVBNÍ OBJEKT SO 01.1 Objekt CEETe	ČÁST 01.1.21 Stavební konstrukční řešení - OK	VEŠKERÝ 1:100	FORMÁT A4 8 A4
NAZEV VÝKRESU			ARCHIVNÍ ČÍSLO 20-026-5
Jeřábková dráha 4t, +5.600			WEN R00
Tento dokument je majetkem společnosti CHVÁLEK ATELIER s.r.o., bez předáního svolení odpovídatelství JASTURCE PRAT CHVÁLEK ATELIER s.r.o. NESMÍ BÝT DOKUMENT KOPÍROVÁN, POUŽIT NEBO PŘEDÁN TŘETÍ OSOBĚ K DALŠÍMU POUŽITÍ.			